

תוכנת חישוב תוצאות זוגות

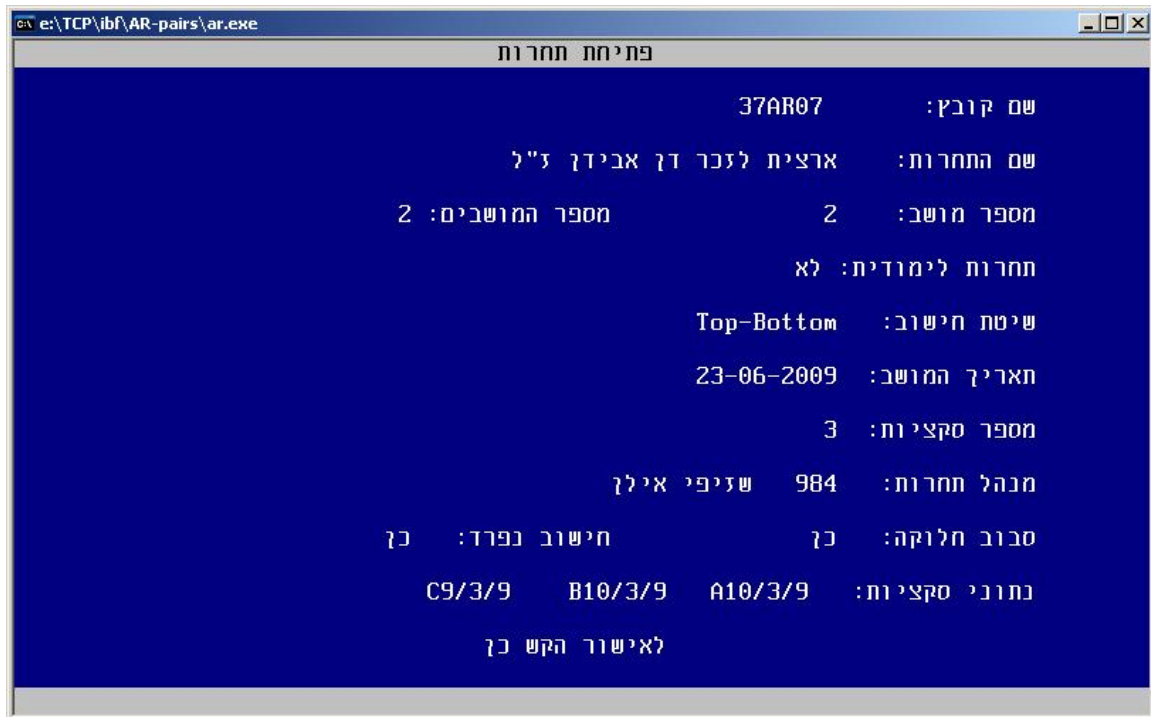
נכתב ע"י אסף עמית

גירסא 2.8.0 – ינואר 2010

תפריט קובץ



פתיחת תחרות:



[מסך פתיחת תחרות]

שם קובץ - יש לבחור את שם הקובץ הראשי של התחרות (עד 6 אותיות אנגליות) באופן אוטומטי יינתן מסך בחירה של הקבצים הקיימים כעת בספריית הנתונים. על ידי לחיצה על TAB ניתן לפתוח שם קובץ חדש (TAB נוסף מחזיר את האופציה של בחירה מתוך הספרייה הנתונים)

שם התחרות - עד 25 תווים. ניתן לעדכן במושב מספר 1 בלבד.

מספר מושב - מספר המושב (החל מ-1). באופן אוטומטי יינתן כברירת המחדל מספר המושב הגבוה מספר ביותר שחושב + 1.

מספר המושבים - מספר המושבים הכללי בתחרות (עד 12). מתעדכן במושב 1 בלבד.

תחרות לימודית - מציין האם התחרות היא תחרות לימודית. (לא ניתנות נקודות אמן אלא נקודות לימודיות בלבד). מתעדכן במושב 1 בלבד.

שיטת החישוב - אפשרות בחירה I.M.P / TOP-BOTTOM. מתעדכן במושב 1 בלבד.

תאריך המושב - יש להכניס את התאריך בצורה של שנה/חודש/יום. (הפרדה ע"י תווי '/' או '.')

מספר הסקציות - מספר הסקציות במושב (1-50)

מנהל תחרות - מספר חבר של מנהל התחרות במושב.

סבוב חלוקה - יש לבחור 'כן' אם סיבוב ראשון במושב הוא לחלוקה בלבד (חלוקת מחשב), 'לא' אם סבוב ראשון במושב חולק ושוחק באותו השולחן.

חישוב נפרד - 'כן' אם יש לחשב כל סקציה בנפרד (כתחרות נפרדת), 'לא' לחישוב כל הסקציות ביחד.
נתוני סקציות - הצגת נתוני הסקציות במושב (לא להזנה).

אישור - יש להקיש 'כן' לאישור פתיחת הסיבוב.

מסך הזנת נתוני סקציות:

תנועה	דלוג	סיבובים	בורדים	שולחנות	קוד סקציה	קוד
SCRM09	0	9	3	9	A	1.
SCRM09	0	9	3	9	B	2.
SCRM09	5	9	3	10	C	3.
SCRM12	10	13	2	20	D	4.
SCRM09	0	9	3	11	E	5.
SCRM12	0	13	2	19	F	6.
SCRM09	0	9	3	9	G	7.
SCRM09	0	9	3	9	H	8.
SCRM09	5	9	3	10	I	9.
SCRM12	7	13	2	14	J	10.
SCRM09	0	9	3	13	K	11.
SCRM09	5	9	3	10	L	12.

[הזנת נתוני סקציות]

במסך בו יש להזין מספר שולחנות, בורדים לשולחן ומספר סיבובי לוחות ששוחקו. למספר שולחנות זוגי מזינים גם סבוב לקפיצה.

מקשים מיוחדים:

Alt - L	שינוי סימול סקציה. יש לבחור אות חדשה לסימול הסקציה.
Alt - M	שינוי התנועה בסקציה. יש לבחור תנועה מתוך ספריית התנועות.

לוחות Howell

להדפסת לוחות שולחן ומקומות ישיבה לזוגות עבור תנועות מיוחדות.
לוחות שולחן פירוט לכל סיבוב – הזוגות המשחקים + הבורדים שאותם הם אמורים לשחק.
דפים אישיים לזוגות – מקום ישיבה, יריבים ומספרי הבורדים).
יש לבחור את קובץ התנועה המתאים (קבצי *.mov) ולהכניס את מספר הבורדים המיועד לכל סיבוב.

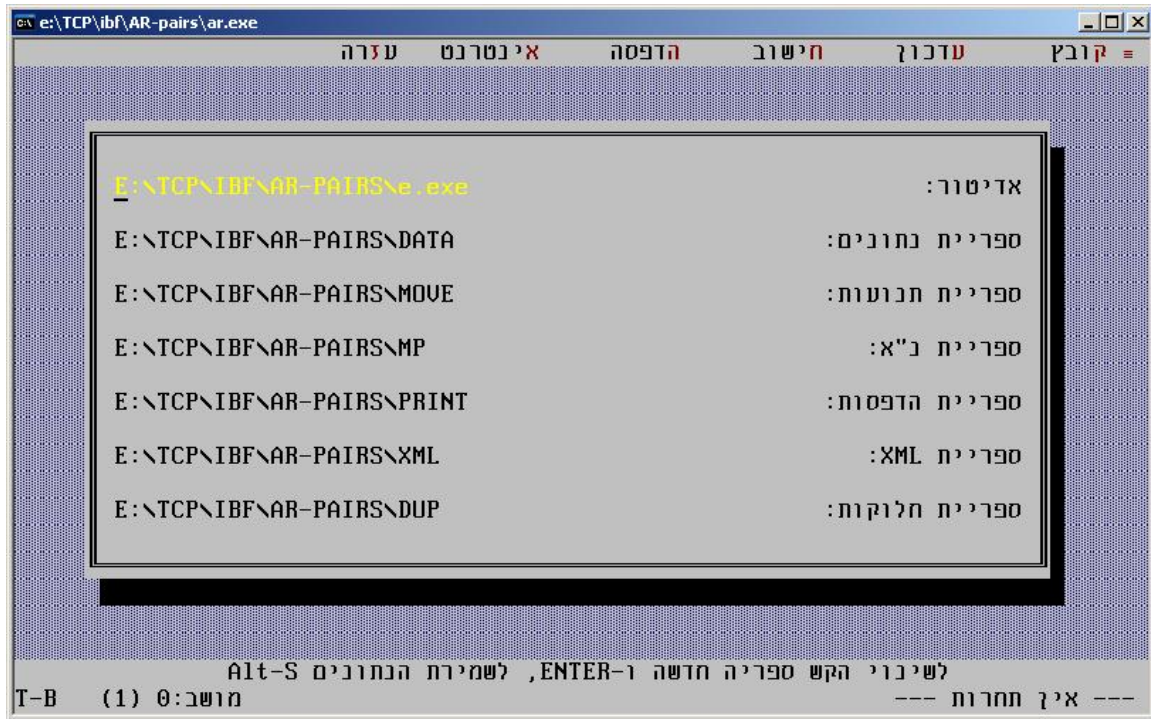
חלוקות

הכנת קובץ חלוקת ידיים עבור מושב מסויים, יש להקיש את מספר הידיים הרצוי.

יבוא חלוקות

קליטת קובץ חלוקות מוכן (מהספריה DUP) והכנסתו כקובץ הידיים של המושב.

שינוי ספריות



ספריות העבודה של התוכנית, ניתן לעדכן את 6 ספריות העבודה של התוכנית:
ספריית הנתונים: קבצי הנתונים של התחרויות.
ספריית תנועות: לשמירת קבצים של תנועות מיוחדות.
ספריית נ"א: לריכוז קבצי נקודות אמן מסוג *mp.
ספריית הדפסות: לריכוז קבצי ההדפסות של התוכנית.
ספריית XML: ריכוז קבצי ה-XML למטרות ייצוא ל-Bridgell.
ספריית חלוקות: לשמירת קבצי חלוקות מסוג DUP.
אדיטור: בחירת אדיטור למטרות הדפסה והצגת הפלט על המסך (פקודת הפעלה מ-DOS) במידה ורוצים להדפיס ישירות למדפסת יש להכניס באופצייה אדיטור – "PRINTER".

לשינוי נתון יש לרדת אליו בעזרת החיצים, לכתוב את הערך החדש, להקיש Enter ואח"כ להקיש Alt-S לשמירת ההגדות החדשות.

פרמטרים

צפוף - לשליטה על הצפוף: כן/לא = הדלקת/כיבוי ה-רמקול הפנימי של המחשב.
הצעת שותף - 'כן' = (פעיל ממושב שני ואילך) בעת הקלדת מספר חבר של השותף הראשון, התוכנית מחפשת ומציעה שותף ממושב קודם.

תפריט עדכון



שמות המשתתפים

טעינה		חיפוש	
הזנת שמות	צפון - דרום	שלחן	מזרח - מערב
1	14247	1	2018
3	4592	2	17556
5	5153	3	16246
7	3280	4	18008
9	3655	5	12864
11	14777	6	15038
13	6488	7	7486
15	961	8	18540
17	2032	9	17648
19	15277	10	4598
21	9445	11	2048
23	12270	12	16536
			2334
			11003
			17092
			10470
			1845
			16997
			4530
			17150
			18869
			4029
			2088
			15362

מוקדמות אליפות 2009 דרום 27/02/09 מושב: 1 (1) IMP

[מסך הזנת שמות]

ישנם שני מצבים – מצב תנועה (יש סמן בצורת משטח ירוק על אחד הזוגות) ומצב עדכון (הזוג המעודכן בצבע צהוב). למעבר בין המצבים:
 Enter מכניס למצב עדכון, Esc מחזיר חזרה למצב תנועה (Esc נוסף לשם יציאה).

להזנת זוג יש להקיש בכל פעם את מספר החבר ואח"כ Enter. (שם החבר נשלף מהקובץ).
 לתשומת לב: אם אין למשתתף מספר חבר יש להקיש 0 במקום מספר החבר.

מקשים מיוחדים במצב עדכון:

חזרה למצב תנועה	Esc
הכנסת ברירת מחדל. (בצהוב)	Enter
איתור מספר חבר ע"פ השם, אחרי האיתור ישנה אפשרות לשתול את מספר החבר שנמצא.	Alt - J
הכנסת חצי שולחן.	Alt - A
מחיקת זוג מהמיקום הנוכחי. (ביטול רישום במקום מסויים)	Alt - D

מקשים מיוחדים במצב תנועה:

יציאה למסך הפתיחה.	Esc
מעבר למצב עדכון.	Enter
קפיצה לסקציה מסויימת.	S
מעבר סקציה קדימה ואחורה.	PgUp/PgDn
תנועה התוח הסקציה.	End/Home/חצים
טעינת תחרות מסוג ARP.	Alt - L
איתור מספר חבר ע"י השם.	Alt - J
מחיקת זוג מהמיקום הנוכחי. (ביטול רישום במקום מסויים)	Alt - D

דפי תוצאות

נתונים		בורד	תנועה	חשבון	הצנה: 1-11	סקציה: A
בורד: 1		פגיעות: אין	חצי שולחן:	תוצאה	מח - צד	סיבוב ורסיה
Deal						
1.	1	-	1			
2.	12	-	11	150		
3.	11	-	9	100		
4.	10	-	7	200		
5.	9	-	5	500		
6.	8	-	3	800		
7.	7	-	12	200		
8.	6	-	10	500		
9.	5	-	8	1400		
10.	4	-	6	150		
11.	4E	-	3N	100		
				3050	1050	

IMP (1) מושב: 1 27/02/09 מוקדמות אליפות 2009 דרום

[מסך הזנת תוצאות]

ישנם שני מצבים - מצב תנועה (הסמן אינו נראה) ומצב עדכון (יש סמן לקליטת התוצאות מימין למקום התוצאה).

מקשים מיוחדים במצב עדכון:

תוצאה לחישוב נפרד.	V
הכנסת תוצאת ממוצע.	A או *
הכנסת תוצאת Pass.	P
מחיקת תוצאה.	Del
דחיפת התוצאות שורה למטה.	Insert
תיקון מקומות ישיבה.	Alt - P
החלפה בין מקומות הישיבה של צפון-דרום ומזרח-מערב.	Alt - F
פתיחת תיבה לחישוב תוצאה ע"פ החוזה	Alt - J

מקשים מיוחדים במצב תנועה:

יציאה למסך הפתיחה.	Esc
הזנת תוצאות בלוח הנוכחי.	Enter
מעבר סקציה קדימה ואחורה.	PgUp/PgDn
תנועה בתוך הסקציה.	End/Home/חיים
קפיצה ללוח אחר. (ע"י בחירת מספר לוח)	B
השוואה ללוח מסקציה אחרת (בחירת סקציה וביטול ע"י בחירת רווח)	C
הכנסת חצי שולחן לסקציה. לביטול יש להקיש Delete.	H
קפיצה לסקציה מסויימת.	S
לוח לחישוב נפרד, יש להכניס קוד של חישוב נפרד (לביטול יש לבחור רווח)	V
שחזור מקומות הישיבה בכל הסקציה.	Alt – A
קפיצה לעדכון קנסות תוך כדי הזנת תוצאות.	Alt – E
מחשבון תוצאות	Alt – J
טעינת תחרות מסוג ARP.	Alt – L
שחזור מקומות הישיבה בבורד ע"פ מערך התנועה שנבחר לסקציה.	Alt – U
להזנת בורדים בחלקים, יש להזין סיבוב ראשון ואחרון להזנה.	Alt - V
ביטול/הפעלת בדיקת תקינות תוצאות.	Alt - T
רשימת בורדים שלא הוזנו/לא הוזנו במלואם.	Alt - M
עדכון/ביטול סיבובי Arrow-Switch	Alt - ת

כיצד יש להכניס תוצאות במצב עדכון:

להזנת תוצאה רגילה יש להקיש אותה ללא ה-0 המסיים ואח"כ:
הקשה על מקש '+' עבור תוצאה לצפון-דרום, או מקש '-' עבור תוצאה למזרח-מערב.
דוגמא: עבור תוצאה של 420 ל-מזרח-מערב יש להקיש (משמאל לימין) -42.

הקשת + או - ללא תוצאה תעתיק את התוצאה האחרונה שהוקשה (אם היא חוקית).

הזנת תוצאה 0 (Pass) נעשית על ידי הקשת 00+ או 00- או מקש 'P'.

להכנסת תוצאה ללא בדיקת חוקיות (למשל כאשר הפגיעות של הבורד אינה סטנדרטית)
יש להקיש '=' ואח"כ להכניס את התוצאה המבוקשת בצורה רגילה.
דוגמא: עבור תוצאה מתוקנת של +40 יש להקיש =+4.

ניתן להזין תוצאה לפי החוזה ומספר הלקיחות. יש להקיש קודם N/E עבור הצד המבצע את החוזה ואח"כ Enter.

דוגמא עבור 3♣ מוכפל עם לקיחת יתר עבור מזרח-מערב יש להקיש E3C*+1.

תוצאות מתוקנות או מפולגות ניתן להכניס באופנים הבאים:
יש להקיש S ע"מ להיכנס למצב של Split-Score ואח"כ להקיש את התוצאות של שני הצדדים כשהן מופרדות על ידי לוכסן (/) ולבסוף Enter:

> תוצאה עבור מזרח-מערב < / > תוצאה עבור צפון-דרום < S

דוגמא: 620 עבור NS ו-100 עבור EW יוכנס באופן הבא: S+620/-100

תוצאות של ממוצע+, ממוצע רגיל או ממוצע- יש להקיש A,A,A-+ בהתאמה עם הפרדה של '/' בין צפון-דרום למזרח-מערב.

דוגמא: עבור תוצאה של 60% לצפון-דרום ו-40% למזרח-מערב: SA+/A-
תוצאות אחרות יש לרשום בצורה של 55A עבור 55% או 3A- עבור תוצאה של IMP -3.

כדי להזין תוצאה של מקסימום 40% או IMP -3 יש להקיש M עבור הצד שנענש, ואת התוצאה שהושגה בפועל עבור הצד השני.

דוגמא: מזרח-מערב משחק על 40% והושגה תוצאה של 420 לזכות מ-מ: S-420/M

דוגמאות נוספות להזנת תוצאות כ-Split-Score:

620 עבור צפון-דרום ו-30% עבור מזרח-מערב יוכנס: S+620/30A

32% עבור צפון-דרום וממוצע עבור מזרח-מערב יוכנס S32A/A

קיצורים נוספים:

§ xx/xx עבור תוצאה באחוזים (יש להקיש אח"כ + או -)

§ lxx עבור תוצאה ב-IMP של xx עבור צפון-דרום ו-xx- עבור מזרח מערב.

§ lxx/yy עבור תוצאה ב-IMP של xx עבור צפון-דרום ו-yy עבור מזרח מערב.

עדכון תוצאות / מקומות / קנסות

עדכון תוצאות				
צוג	מספר	1		
מי גרינבאום ל	14247	1	36.0	
רי בן אוזיליו	2018	2	24.0	
כהן יהודה	4592	3	17.0	
רזנטל אבי	17556	4	10.0	
ריבניק בלה	5153	5	-68.0	
זיידנר חנה	16246	6	-23.0	
מודלינגר א	3280	7	5.0	
פיטרס דירק	18008	8	29.0	
מילצ'ן דרו	3655	9	25.0	
קרים מלקום	12864	10	-20.0	
מיוחס מושי	14777	11	40.0	
לוי משה	15038	12	-17.0	
וקשלק אילנ	6488	13	-31.0	
גראפי עירי	7486	14	24.0	
פרי שלום	961	15	51.0	
אורמן ליאו	18540	16	21.0	
דוזה רות	2032	17	-37.0	
לסטר יהודי	17648	18	-57.0	
קונסון בור	15277	19	-11.0	
רוזנברג מד	4598	20	7.0	
יעקב יצחק	9445	21	-45.0	

RETURN - עדכון AltP - חיפוש לפי מקום ישיבה AltF - חיפוש לפי שם
 מוקדמות אליפות 2009 דרום 27/02/09 מושב: 1:1 IMP

[מסך עדכון נתונים]

ניתן לאתר את הזוג ע"י תנועה או באמצעות המקשים המיוחדים:

Alt - F לאיתור ע"פ שם של אחד מחברי הזוג.
Alt - P לאיתור ע"פ מקום הישיבה במושב.

העדכון מתבצע ע"י הקשת נתון חדש או Del לשם ביטול הנתון הקיים.
 אחרי העדכון יש לשמור את העדכון על ידי Insert לשם שמירת העדכון.

בהזנת קנסות יש להקפיד להכניס ערך שלילי לשם הורדה.
דוגמא: קנס של 2% אחוז יוזן -2.

העברת קווים

פעולה זו נועדה לתחרויות בה מעבירים את כל השחקנים בקו מסויים לקו אחר עם אותו מספר שולחן (למשל בנופשוניים או תחרויות מיוחדות). הפעולה אפשרית החל מסיבוב שני ואילך. עבור כל קו במושב הקודם יש לבחור בעזרת החיצים את הקו החדש במושב הנוכחי. במקרה של טעות ניתן לחזור אחורה ע"י הקשת Del. (רצוי לשמור על אותם סימולים לסקציות למניעת טעויות)

במקרה של סקציית HOWELL יש להעביר את הקו צפון דרום לקו המתאים, ואת הקו של מזרח-מערב להשאיר במקום. לאחר מכן יש לעדכן את המקום של זוג ה"פיבוט" ע"י כניסה לעדכון מקומות ישיבה.

תפריט חישוב



חישוב מושב

יש לענות על שתי שאלות:

- § האם יש להדפיס קובץ תדירויות.
- § האם ליצור קובץ נקודות אמן (MP)

הערות:

- § אם לא הודפס קובץ תדירויות יש לבצע חישוב מושב מחדש כדי ליצור את קובץ התדירויות.
- § אם לא הופק קובץ MP ניתן ליצור אותו גם בעת הדפסת התוצאות.

בתום החישוב מוצג קובץ התוצאות על המסך באמצעות העורך.

חיפוש מחליפים

פעולה זו מבוצעת לאחר המושב האחרון של התחרות, ונועדה לצרף לתוצאה הסופית הישגים של אחד מבני הזוג עם מחליף (עד אז זה נשמר בנפרד).

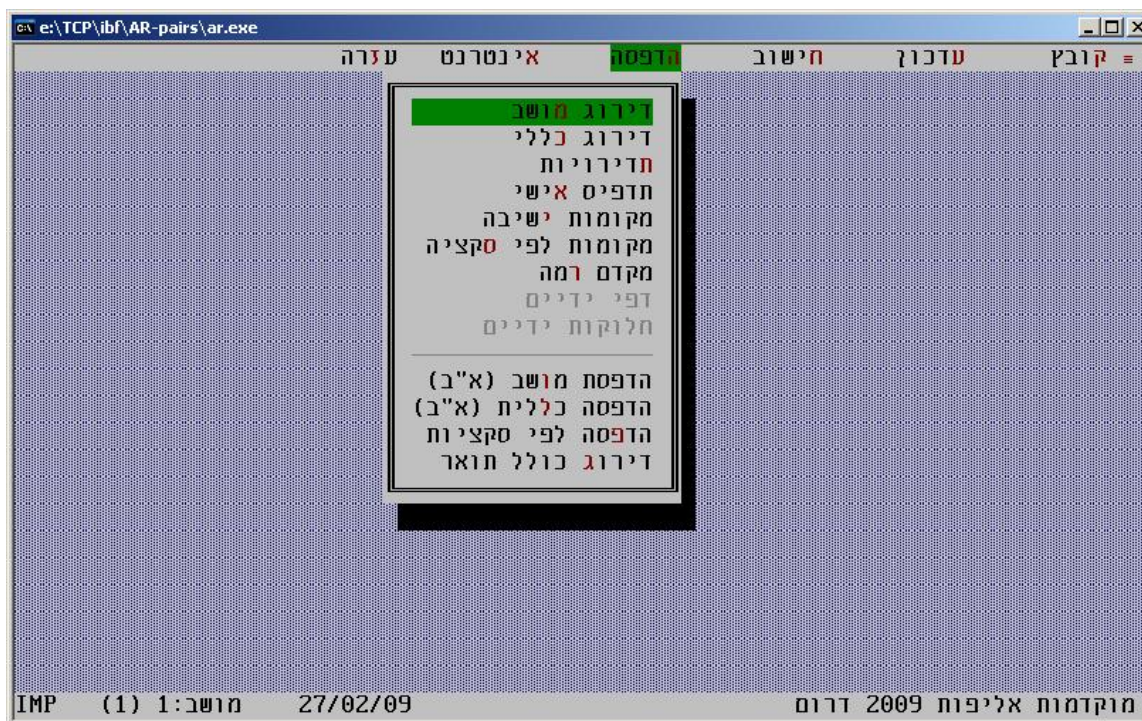
השאלה "מספר מינימלי של סיבובים" מתייחסת למספר הסיבובים שעל הזוג לשחק בהרכב המקורי כדי להיות חוקי (יתבצע חיפוש רק לזוגות אלה).

משנמצאה התאמה יוצגו הזוג המקורי והזוג המחליף עם הפרטים שלהם.

Insert	לשתילת התוצאה לזוג המקורי.
Tab	דילוג להמשך החיפוש ללא הכנסת התוצאה.

תוצאות ששוחקו עם מחליף או תוצאות ממוצע אוטומטיות יוצגו עם סימול * או R. תוצאות שהוכנסו באופן ידני יחשבו כתוצאה שהזוג שיחק בהרכב המקורי.

תפריט הדפסה



מתפריט זה ניתן להפיק מגוון של הדפסות. כל ההדפסות נשמרות גם כקבצים. פורמט הקבצים נוח ופשוט לעריכה, למקרה הצורך.

דירוג מושב – הדפסת תוצאות המושב הנוכחי ללא חישוב מחדש.
דירוג כללי – הדפסת תוצאות כלליות (מצטברות). יש לענות על השאלות:
האם מעוניינים בפרוט מלא של כל המושבים או בתוצאה המצטברת בלבד
האם כל התוצאות נכללות בתוצאה המצטברת או רק מספר התוצאות הטובות ביותר
האם חובה לשחק בסיבוב האחרון לשם הדירוג
מהו מספר המינימלי של סיבובים שעל זוג לשחק כדי להופיע בדו"ח
(גם אם לא שיחק מספר סיבובים כדי שהתוצאה שלו תהיה חוקית)

תדירויות – הדפסת קובץ התדירויות (אם הוכן הקובץ בעת חישוב מושב)

תדפיס אישי – הדפסת תדפיס אישי, יש לבחור את הזוג המבוקש (בדומה לעדכון נתונים) ושם

מקומות ישיבה – רשימת מקומות ישיבה למושב ממיינת לפי שם אחד מבני הזוג.

מקומות לפי סקציה – מקומות הישיבה מסודרים לפי סקציות (לשם בדיקת ישיבה נכונה).

מקדם רמה – מקדם רמה של התחרות והתפלגות ההשתתפות לפי הסניפים השונים.

דפי ידיים – דפי ידיים של חלוקות (אם הופעלה קודם האופציה חלוקות לאותו מושב).

חלוקות ידיים - הדפסת פתקיות חלוקה (אם הופעלה קודם האופציה חלוקות לאותו מושב).

תפריט אינטרנט



דירוג מושב HTML/דירוג כללי HTML/תדפיס אישי HTML – הדפסות בפורמט המיועד לשתילה באינטרנט.

דירוג מושב XML / דירוג כללי XML – הפקת קבצי ה-XML המיועדים לשתילה באינטרנט.

הדפסת מושב HTML / הדפסה כללי HTML – יצירת קובץ HTML המיועד להדפסה במדפסת Windows.